

MODELO ÚNICO DE ENSINO

Enfermagem

🕒 10 módulos | 5 anos



MUDE (Modelo Único de Ensino)

Montamos um time de profissionais do mercado e da educação e preparamos um formato único de ensino modular em que, a cada etapa, você desenvolve uma competência fundamental para melhorar a sua performance no seu caminho profissional.



Foco na sua carreira

O nosso setor de Carreiras foi ao mercado buscar as competências necessárias para a sua melhor formação. A área conta com um grupo de profissionais experientes e especializados em diversas áreas de atuação, prontos para te apoiar no desenvolvimento profissional.



Presencial com virtual

O novo formato de ensino criado pela UNISUAM respeita o novo hoje: equilibra encontros presenciais com conteúdos remotos. Nosso suporte digital conta com aplicativo rápido, chat integrado e tutores sempre disponíveis para eventuais dúvidas.



Cada semestre, um certificado

Com o MUDE, você não vai mais esperar até o final da faculdade para aprender como atuar na sua área. A cada semestre na UNISUAM, você se especializa em um campo diferente da sua profissão e a sua competência é certificada por isso.

CURSOS QUE COMPARTILHAM O MESMO MÓDULO



Biomedicina



Farmácia



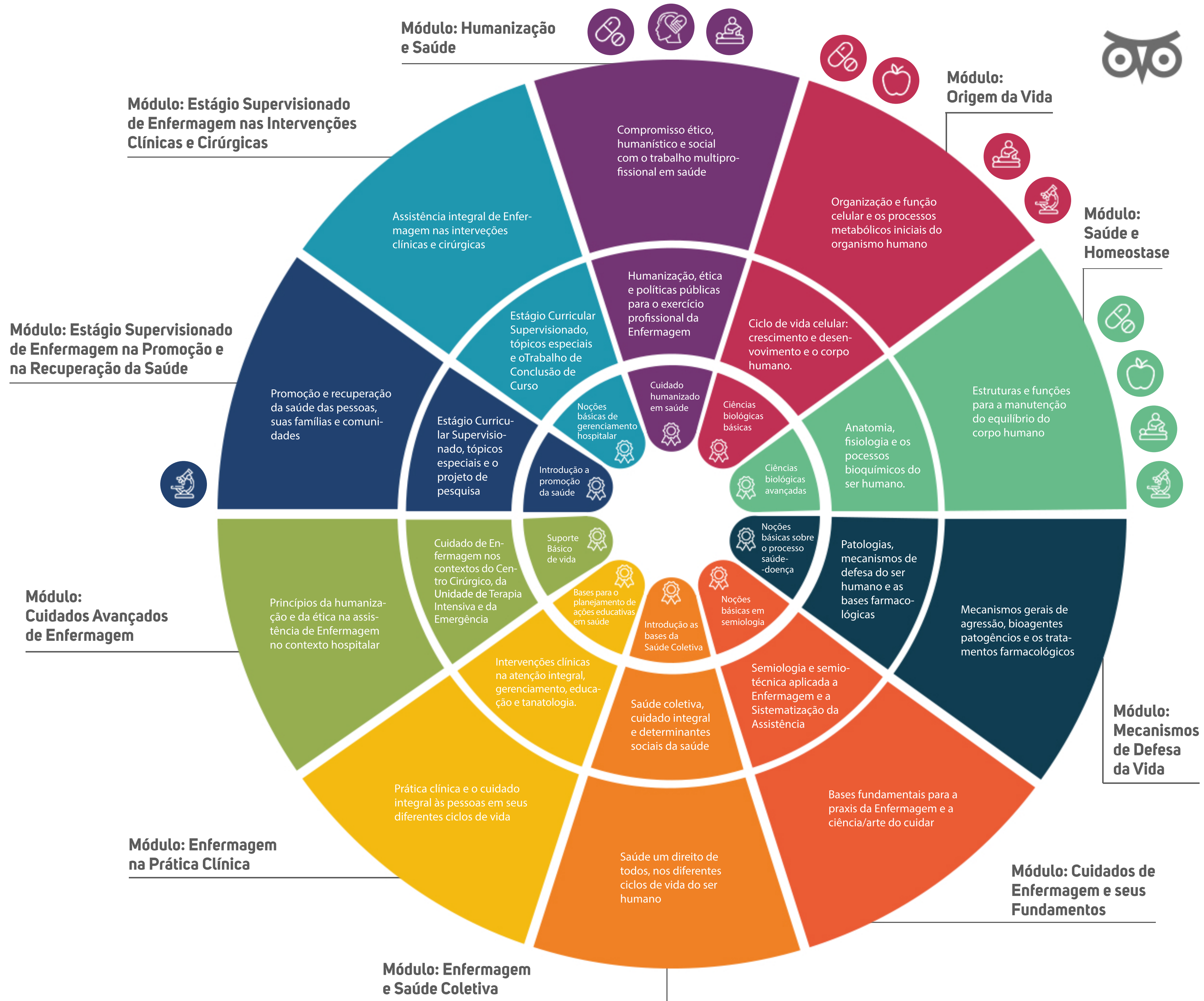
Psicologia



Fisioterapia



Nutrição





HUMANIZAÇÃO E SAÚDE | 300h • Certificação Intermediária: Cuidado Humanizado em Saúde

Competências

Compreender as diferentes questões sobre a existência humana e as influências do pensamento filosófico no mundo, assim como, compreender o comportamento dos indivíduos na sociedade atual a partir dos conceitos e teorias fundamentais da sociologia e da antropologia.

Estabelecer novas relações com o contexto social, reconhecendo a estrutura, as expressões e as formas de organização comunitária, compreendendo os aspectos biopsicossociais e integrando ações multiprofissionais ao processo de transformação social.

Compreender as políticas de saúde no contexto do Sistema Único de Saúde (SUS), reconhecendo a diversidade nos diferentes contextos sociais.

Assumir o compromisso ético, humanístico e social com o trabalho multiprofissional em saúde, respeitando o código de ética, os valores políticos e os atos normativos de cada profissão.

Conhecimentos

Bases filosóficas e antropológicas em saúde
Cidadania e responsabilidade social
Equipe multiprofissional e humanização: cultura, gênero, etnia e vulnerabilidade
Psicologia em Saúde
Políticas de Saúde com ênfase no SUS
Legislação, bioética e ética profissional



TEMÁTICA DOS ENCONTROS PRESENCIAIS

2 encontros de integração do conhecimento e 1 de desenvolvimento de projeto



CONTEÚDOS DISPONÍVEIS NAS PLATAFORMAS DIGITAIS

Bases filosóficas e antropológicas em saúde
Cidadania e responsabilidade social
Equipe multiprofissional e humanização: cultura, gênero, etnia e vulnerabilidade
Psicologia em Saúde
Políticas de Saúde com ênfase no SUS
Legislação, bioética e ética profissional



Aqui você coloca em prática e consolida os conteúdos que estudou nas plataformas digitais. Fortalecendo todo o conhecimento que absorveu com as "mãos na massa!"



Você livre para estudar a hora e onde quiser, com o apoio de tutores, materiais disponíveis 24 horas por dia, você se prepara da melhor maneira para encontrar a sua turma e exercitar exatamente o que o mercado de trabalho exige.

ORIGEM DA VIDA | 300h • Certificação Intermediária: Ciências Biológicas Básicas

Competências

Reconhecer constituintes e processos celulares sob os pontos de vista estrutural, molecular e funcional dos seres vivos, fornecendo os conhecimentos básicos sobre a estrutura celular e seu funcionamento.

Conhecer a morfologia e a histologia das células, envolvendo as correlações bioquímicas e funcionais, a anatomia microscópica dos tecidos fundamentais e suas variedades, assim como, a origem embriológica e o desenvolvimento dos tecidos humanos.

Identificar, descrever e localizar, as estruturas que compõem o sistema locomotor do ser humano com base em conceitos anatômicos e adequada aplicação no exercício profissional.

Conhecer e aplicar os métodos de pesquisas e/ou outras formas de produção de conhecimento que objetivem a qualificação da prática profissional.

Conhecimentos

Biologia celular e molecular
Histologia e Embriologia
Genética Básica
Anatomia do sistema locomotor
Leitura e Produção de textos



TEMÁTICA DOS ENCONTROS PRESENCIAIS

2 encontros de integração do conhecimento e 1 de desenvolvimento de projeto



CONTEÚDOS DISPONÍVEIS NAS PLATAFORMAS DIGITAIS

Biologia celular e molecular
Histologia e Embriologia
Genética Básica
Anatomia do sistema locomotor
Leitura e Produção de textos



SAÚDE E HOMEOSTASE | 300h • Certificação Intermediária: Ciências Biológicas Avançadas

Competências

Compreender o metabolismo humano a partir dos principais conceitos da bioquímica de macromoléculas, associando o conhecimento da estrutura molecular às funções biológicas.

Conhecer os aspectos biofísicos e bioquímicos, conhecer e aplicar os métodos de pesquisas e/ou outras formas de produção de conhecimento que objetivem a qualificação da prática profissional.

Entender os aspectos morfológicos do sistema orgânico do ser humano considerando-se a anatomia macroscópica e as relações entre as estruturas e suas funções

Conhecer as estruturas, funções e características metabólicas dos diversos sistemas, compostos por células, tecidos e órgãos, a fim de compreender de que forma o organismo humano mantém a homeostasia, correlacionando os processos fisiológicos com os conhecimentos de anatomia humana.

Conhecimentos

Bioquímica
Biofísica
Anatomia dos sistemas
Fisiologia Humana
Metodologia do trabalho acadêmico e científico



TEMÁTICA DOS ENCONTROS PRESENCIAIS

2 encontros de integração do conhecimento e 1 de desenvolvimento de projeto



CONTEÚDOS DISPONÍVEIS NAS PLATAFORMAS DIGITAIS

Bioquímica
Biofísica
Anatomia dos sistemas
Fisiologia Humana
Metodologia do trabalho acadêmico e científico



Aqui você coloca em prática e consolida os conteúdos que estudou nas plataformas digitais. Fortalecendo todo o conhecimento que absorveu com as "mãos na massa!"



Você livre para estudar a hora e onde quiser, com o apoio de tutores, materiais disponíveis 24 horas por dia, você se prepara da melhor maneira para encontrar a sua turma e exercitar exatamente o que o mercado de trabalho exige.

MECANISMOS DE DEFESA DA VIDA | 300h • Certificação Intermediária: Noções sobre o Processo Saúde-Doença

Competências

Compreender sobre os grupos de microrganismos que afetam a saúde humana, bem como o reconhecimento e os mecanismos de defesa do sistema imunológico.

Conhecer os principais parasitos causadores de doenças humanas e seus vetores, os fatores relacionados aos parasitos e aos hospedeiros no estabelecimento das doenças parasitárias.

Entender os mecanismos alterados na instalação das patologias e as formas de defesa dos organismos, compreendendo os mecanismos relacionados às diferentes patologias humanas, bem como, interpretar e analisar os eventos celulares e moleculares presentes nas diversas patologias.

Conhecer os princípios que fundamentam a farmacocinética e da farmacodinâmica das substâncias farmacologicamente ativas, refletindo sobre o uso racional dos medicamentos, assim como as articulações existentes entre os diferentes conteúdos apresentados no módulo.

Conhecimentos

Microbiologia e imunologia
Parasitologia
Patologia Geral
Enfermagem e as doenças emergentes e reemergentes na saúde comunitária
Farmacologia aplicada a Enfermagem



TEMÁTICA DOS ENCONTROS PRESENCIAIS

1 encontro de integração do conhecimento e 1 de desenvolvimento de projeto



CONTEÚDOS DISPONÍVEIS NAS PLATAFORMAS DIGITAIS

Microbiologia e imunologia
Parasitologia
Patologia Geral
Enfermagem e as doenças emergentes e reemergentes na saúde comunitária
Farmacologia aplicada a Enfermagem



CUIDADOS DE ENFERMAGEM E SEUS FUNDAMENTOS | 300h • Certificação Intermediária: Noções Básicas em Semiologia

Competências

Conhecer as bases que fundamentam a praxis da enfermagem valorizando e incorporando a ciência/arte do cuidar como instrumento de interpretação profissional, desenvolvendo formação técnico-científica que confira qualidade ao exercício profissional.

Ser capaz de identificar problemas, planejar, avaliar e informar sobre o cuidado integral realizado, intervindo e distinguindo os modos de ação dos medicamentos, escolha das vias de administração, cálculos, interpretação de exames laboratoriais e aspectos nutricionais na prática clínica.

Distinguir os tipos de suporte nutricional, indicações, aplicações e complicações, assim como, os diferentes exames laboratoriais para a prática clínica, sua análise interpretativa, relacionando os resultados com os achados encontrados durante a anamnese e o exame físico.

Tendo como referencial metodológico o processo de enfermagem; como referencial teórico, as teorias de enfermagem (ambientalista, necessidades humanas básicas e autocuidado) e como referencial diagnóstico a taxonomia da North American Nursing Diagnosis Association (NANDA).

Conhecimentos

Fundamentos Semiológicos de Enfermagem
Semiotécnica aplicada a Enfermagem
Processos terapêuticos medicamentosos, informações e avaliação em Enfermagem
Análise e interpretação de exames laboratoriais
Nutrição e dietoterapia aplicada a Enfermagem
Teorias e Sistematização da Assistência de Enfermagem



TEMÁTICA DOS ENCONTROS PRESENCIAIS

2 encontros de integração do conhecimento e 1 de desenvolvimento de projeto



CONTEÚDOS DISPONÍVEIS NAS PLATAFORMAS DIGITAIS

Fundamentos Semiológicos de Enfermagem
Semiotécnica aplicada a Enfermagem
Processos terapêuticos medicamentosos, informações e avaliação em Enfermagem
Análise e interpretação de exames laboratoriais
Nutrição e dietoterapia aplicada a Enfermagem
Teorias e Sistematização da Assistência de Enfermagem



Aqui você coloca em prática e consolida os conteúdos que estudou nas plataformas digitais. Fortalecendo todo o conhecimento que absorveu com as "mãos na massa!"



Você livre para estudar a hora e onde quiser, com o apoio de tutores, materiais disponíveis 24 horas por dia, você se prepara da melhor maneira para encontrar a sua turma e exercitar exatamente o que o mercado de trabalho exige.

ENFERMAGEM E SAÚDE COLETIVA | 350h • Certificação Intermediária: Introdução às Bases da Saúde Coletiva

Competências

Compreender a origem e a evolução da história da Enfermagem, as influências socioculturais e político-filosóficas na profissão e os modelos de atenção à saúde no mundo e no Brasil. Desenvolver a capacidade analítica em Epidemiologia básica, sua contextualização e aplicação

Promover a garantia de direitos legalmente constituídos à mulher ampliando o acesso aos meios e serviços de promoção, assistência e recuperação da saúde e prevenção de doenças, com vistas a contribuir para a redução da morbidade e da mortalidade femininas no Brasil

Compreender os aspectos que envolvem a atenção integral a Saúde da Criança e do Adolescente nos contextos biopsicossociais da infância, adotando uma postura crítico-reflexiva frente à assistência de enfermagem no nível primário de atenção à saúde

Reconhecer a saúde como direito e as condições dignas de vida, atuando de forma a garantir a integralidade da assistência as pessoas, suas famílias e comunidades na fase adulta e durante o envelhecimento, assim como, no campo da saúde mental nos contextos históricos, políticos, econômicos e sociais, conforme os pressupostos da reforma psiquiátrica brasileira.

Conhecimentos

Evolução histórica da Enfermagem, modelos de atenção e a educação em saúde no Brasil e no mundo
Epidemiologia, bioinformática e análise de dados para a Enfermagem
Cuidado Integral a Mulher com Enfoque na Saúde Coletiva
Cuidado Integral a Criança e Adolescente com Enfoque na Saúde Coletiva
Cuidado Integral ao Adulto e ao Idoso com Enfoque na Saúde Coletiva
Enfermagem e saúde mental nos contextos sociais e políticos
Práticas de Enfermagem na Atenção básica



TEMÁTICA DOS ENCONTROS PRESENCIAIS

2 encontros de integração do conhecimento e 1 de desenvolvimento de projeto



CONTEÚDOS DISPONÍVEIS NAS PLATAFORMAS DIGITAIS

Evolução histórica da Enfermagem, modelos de atenção e a educação em saúde no Brasil e no mundo
Epidemiologia, bioinformática e análise de dados para a Enfermagem
Cuidado Integral a Mulher com Enfoque na Saúde Coletiva
Cuidado Integral a Criança e Adolescente com Enfoque na Saúde Coletiva
Cuidado Integral ao Adulto e ao Idoso com Enfoque na Saúde Coletiva
Enfermagem e saúde mental nos contextos sociais e políticos
Práticas de Enfermagem na Atenção básica



ENFERMAGEM NA PRÁTICA CLÍNICA | 350h • Certificação Intermediária: Ações Educativas em Saúde

Competências

Conhecer a assistência de enfermagem prestada à criança e ao adolescente, nos níveis de atenção secundária e terciária à saúde infantil para atuação do enfermeiro nos cuidados à população infanto-juvenil e sua respectiva família

Compreender a atuação do Enfermeiro para a adoção de postura crítica, humanística e reflexiva acerca do processo saúde-doença e do cuidado aos adultos e idosos com distúrbios clínicos no contexto de hospitalização, em consonância aos princípios ético-doutrinários do Sistema Único de Saúde

Compreender os aspectos teóricos e práticos para a identificação das necessidades das pessoas em sofrimento psíquico hospitalizado, para implementação da sistematização da assistência de Enfermagem em Saúde Mental. Promover reflexões acerca das ações de Enfermagem diante da fase terminal e morte, para o atendimento humanizado as pessoas e suas famílias diante da finitude da vida

Desenvolver conhecimentos, habilidades e atitudes para planejar, executar e avaliar a assistência de enfermagem no contexto da clínica médica, segundo os preceitos ético-legais e da prática baseada em evidências.

Conhecimentos

Educação permanente e gerenciamento em unidades hospitalares

Atenção Integral à Mulher no Ciclo Gravídico-Puerperal

Atenção Integral à Criança e ao Adolescente em Unidades Hospitalares

Atenção Integral ao Adulto e ao Idoso em Unidades Hospitalares

Sofrimentos psíquicos na prática clínica de Enfermagem

Tanatologia clínica, cuidados paliativos e bioética para a Enfermagem

Práticas semiológicas e semiotécnicas em unidades hospitalares



TEMÁTICA DOS ENCONTROS PRESENCIAIS

2 encontros de integração do conhecimento e 1 de desenvolvimento de projeto



CONTEÚDOS DISPONÍVEIS NAS PLATAFORMAS DIGITAIS

Educação permanente e gerenciamento em unidades hospitalares

Atenção Integral à Mulher no Ciclo Gravídico-Puerperal

Atenção Integral à Criança e ao Adolescente em Unidades Hospitalares

Atenção Integral ao Adulto e ao Idoso em Unidades Hospitalares

Sofrimentos psíquicos na prática clínica de Enfermagem

Tanatologia clínica, cuidados paliativos e bioética para a Enfermagem

Práticas semiológicas e semiotécnicas em unidades hospitalares

CUIDADOS AVANÇADOS DE ENFERMAGEM | 300h • Certificação Intermediária: Suporte Básico de Vida

Competências

Estimular a reflexão crítica e a tomada de decisão baseada nos conhecimentos teóricos e práticos para o cuidado de enfermagem ao cliente no contexto cirúrgico e da central de materiais e esterilização a partir da identificação de fatores de risco, pautada em princípios da ética, da humanização e da responsabilidade social, reconhecendo a aplicabilidade da Sistematização da Assistência de Enfermagem perioperatória.

Desenvolver conhecimentos, habilidades e atitudes para planejar, executar e avaliar a assistência de enfermagem no contexto da Terapia Intensiva, segundo os preceitos ético-legais e da prática baseada em evidências.

Desenvolver as competências do futuro Enfermeiro, fundamentando a práxis de Enfermagem no modelo de suporte básico e avançado de vida e do atendimento Emergencial pré e intra-hospitalar

Conhecer os diferentes aspectos do gerenciamento do trabalho do enfermeiro e da assistência de enfermagem no âmbito hospitalar, com respaldo na Lei do Exercício Profissional, do Código de Ética da Enfermagem, do empreendedorismo e da inovação.

Conhecimentos

Cuidados de Enfermagem em unidade cirúrgica
Enfermagem no Processo de Esterilização de Materiais e Biossegurança

Cuidados avançados em unidade de terapia intensiva

Emergência e Urgência no atendimento Pré e Intra Hospitalar"

Gerenciamento do Processo de Trabalho em Enfermagem

Pesquisa científica em Enfermagem

Empreendedorismo e inovação



TEMÁTICA DOS ENCONTROS PRESENCIAIS

1 encontro de integração do conhecimento e 1 de desenvolvimento de projeto



CONTEÚDOS DISPONÍVEIS NAS PLATAFORMAS DIGITAIS

Cuidados de Enfermagem em unidade cirúrgica
Enfermagem no Processo de Esterilização de Materiais e Biossegurança

Cuidados avançados em unidade de terapia intensiva

Emergência e Urgência no atendimento Pré e Intra Hospitalar

Gerenciamento do Processo de Trabalho em Enfermagem

Pesquisa científica em Enfermagem

Empreendedorismo e inovação



Aqui você coloca em prática e consolida os conteúdos que estudou nas plataformas digitais. Fortalecendo todo o conhecimento que absorveu com as "mãos na massa!"



Você livre para estudar a hora e onde quiser, com o apoio de tutores, materiais disponíveis 24 horas por dia, você se prepara da melhor maneira para encontrar a sua turma e exercitar exatamente o que o mercado de trabalho exige.



ESTÁGIO SUPERVISIONADO DE ENFERMAGEM NA PROMOÇÃO E NA RECUPERAÇÃO DA SAÚDE | 650h

Competências

Desenvolver atividades assistenciais e educativas, com embasamento teórico e científico, voltadas para o planejamento, organização, execução e avaliação do cuidado prestado à saúde da população nos diferentes níveis de atenção à saúde, nas áreas que envolvem a Saúde da Mulher e a Saúde da Criança, considerando-se as práticas desenvolvidas pelo enfermeiro no âmbito da Rede Básica - incluindo-se a Estratégia de Saúde da Família - e da Saúde Mental.

Promover estilos de vida saudáveis, conciliando as necessidades tanto das pessoas, suas famílias, quanto às de sua comunidade, atuando como agente de transformação social.

Desenvolver o cuidado integral às pessoas em seus ciclos de vida - criança, adolescente, adulto e idoso - planejando e implementando estratégias de educação e promoção da saúde, considerando as especificidades dos diferentes grupos sociais e dos distintos processos de vida, saúde, trabalho e adoecimento.

Desenvolver, participar e aplicar pesquisas e/ou outras formas de produção de conhecimento que objetivem a qualificação da prática profissional.

Conhecimentos

Estágio Curricular Supervisionado I: Práticas de Enfermagem na promoção da saúde e na prevenção de doenças.

Tópicos Especiais em Enfermagem na promoção da saúde e na prevenção de doenças.
Projeto de Pesquisa em Enfermagem



TEMÁTICA DOS ENCONTROS PRESENCIAIS

1 encontro de desenvolvimento de projeto



CONTEÚDOS DISPONÍVEIS NAS PLATAFORMAS DIGITAIS

Estágio Curricular Supervisionado I: Práticas de Enfermagem na promoção da saúde e na prevenção de doenças.

Tópicos Especiais em Enfermagem na promoção da saúde e na prevenção de doenças.
Projeto de Pesquisa em Enfermagem



Aqui você coloca em prática e consolida os conteúdos que estudou nas plataformas digitais. Fortalecendo todo o conhecimento que absorveu com as "mãos na massa!"



Você livre para estudar a hora e onde quiser, com o apoio de tutores, materiais disponíveis 24 horas por dia, você se prepara da melhor maneira para encontrar a sua turma e exercitar exatamente o que o mercado de trabalho exige.

ESTÁGIO SUPERVISIONADO DE ENFERMAGEM NAS INTERVENÇÕES CLÍNICAS E CIRÚRGICAS | 650h

Competências

Desenvolver assistência integral de enfermagem a pacientes adultos e idosos a partir da identificação de fatores de risco e de sinais e sintomas de diversos distúrbios clínicos, cirúrgicos e geriátricos pautados em princípios da ética, humanização e na responsabilidade social.

Desenvolver atividades de gerência, liderança e comando da equipe e da estrutura de enfermagem em unidades de saúde da rede hospitalar.

Ser capaz de diagnosticar e solucionar problemas de saúde, de comunicar-se, de tomar decisões, de intervir no processo de trabalho, de trabalhar em equipe e de enfrentar situações em constante mudança.

Desenvolver, participar e aplicar pesquisas e/ou outras formas de produção de conhecimento que objetivem a qualificação da prática profissional.

Conhecimentos

Estágio Curricular Supervisionado II: Práticas de Enfermagem nas intervenções clínicas e cirúrgicas
Tópicos Especiais em Enfermagem nas intervenções clínicas e cirúrgicas
Trabalho Final de Pesquisa científica em Enfermagem



TEMÁTICA DOS ENCONTROS PRESENCIAIS

1 encontro de desenvolvimento de projeto



CONTEÚDOS DISPONÍVEIS NAS PLATAFORMAS DIGITAIS

Estágio Curricular Supervisionado II: Práticas de Enfermagem nas intervenções clínicas e cirúrgicas
Tópicos Especiais em Enfermagem nas intervenções clínicas e cirúrgicas
Trabalho Final de Pesquisa científica em Enfermagem